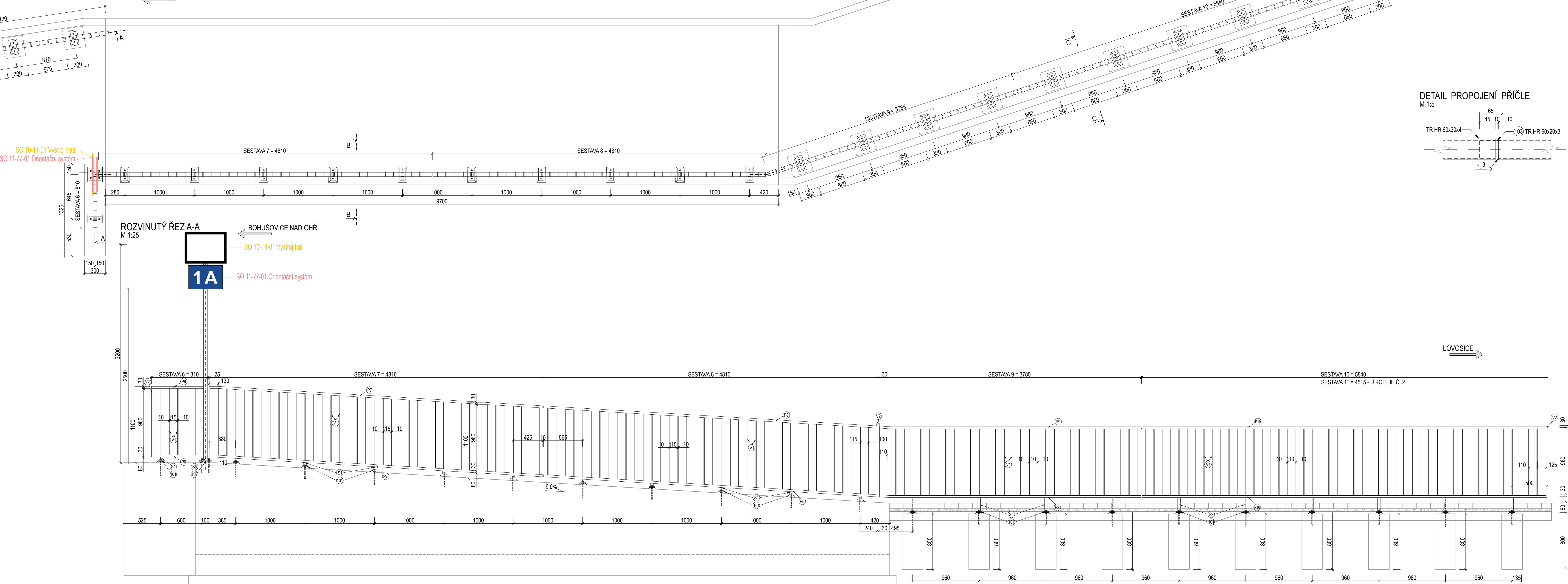


Sanace železničního spodka Lovosice - Bohušovice

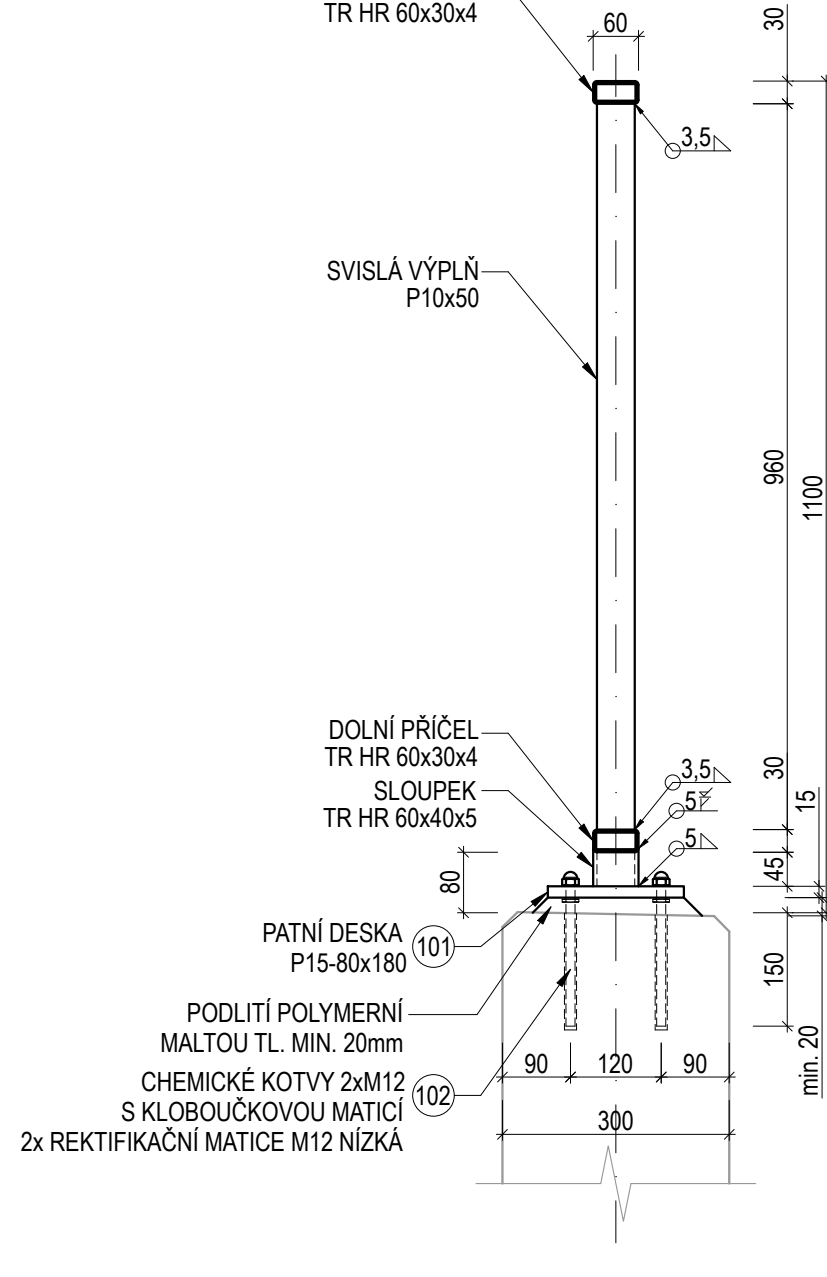
SO 11-12-01 zast. Nové Kopisty, nástupiště

Výkres zábradlí - 2. část

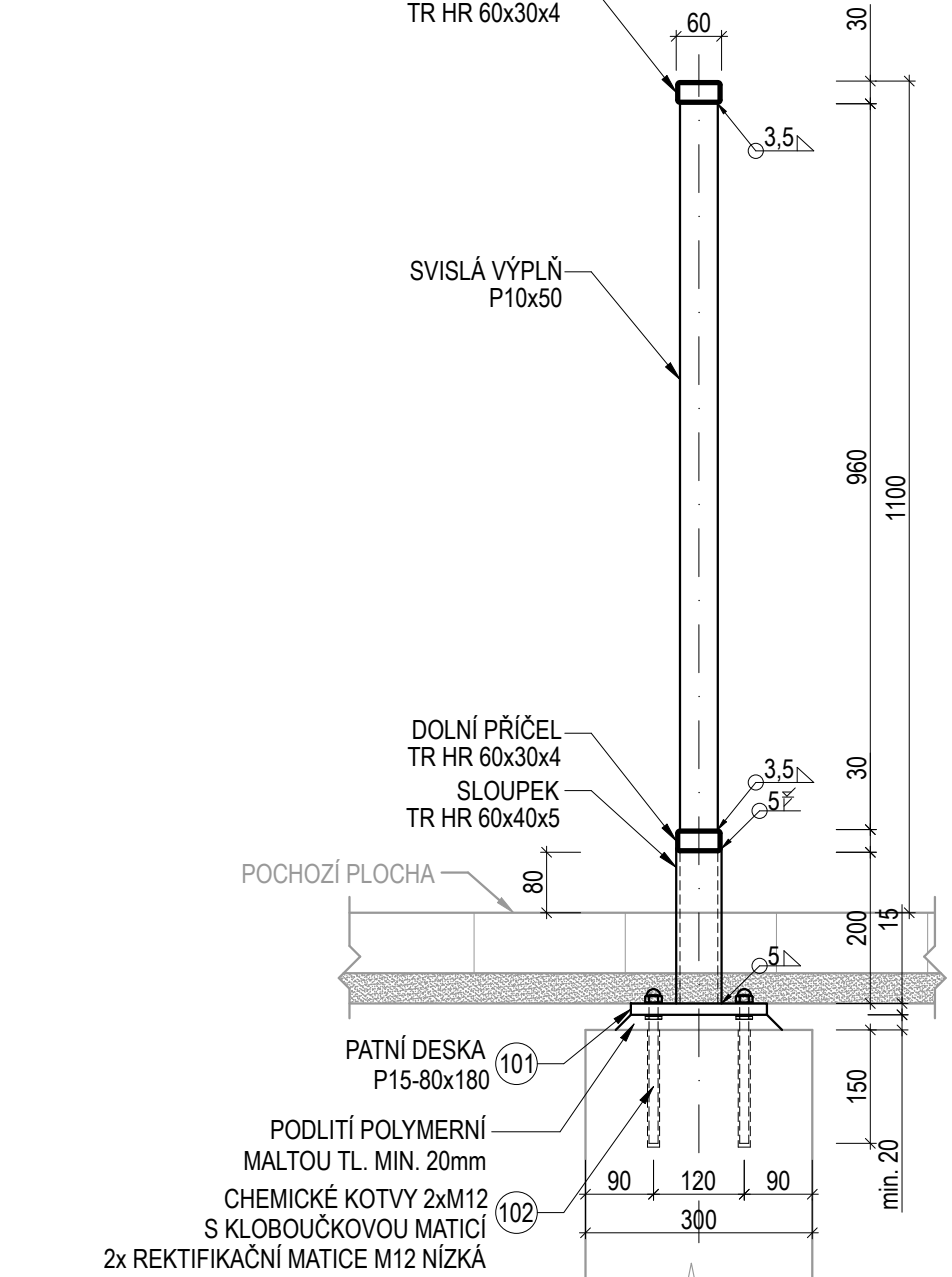
PŮDORYS
M 1:25
BOHUŠOVICE NAD OHŘÍ



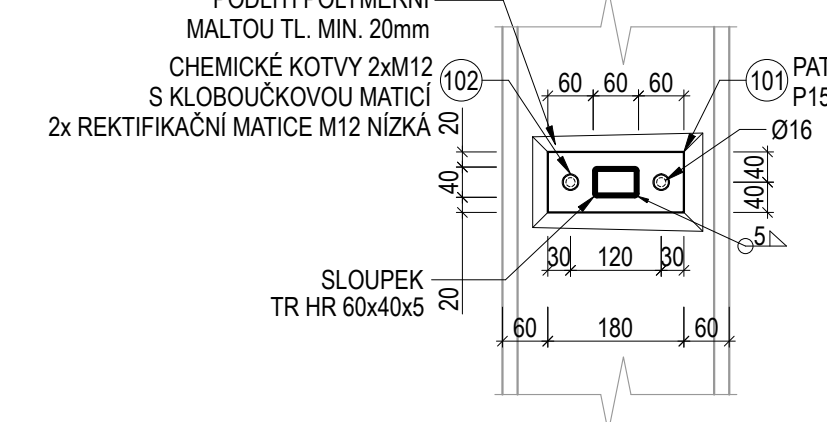
DETAIL KOTVENÍ ZÁBRADLÍ - ŘEZ B-B M 1:10



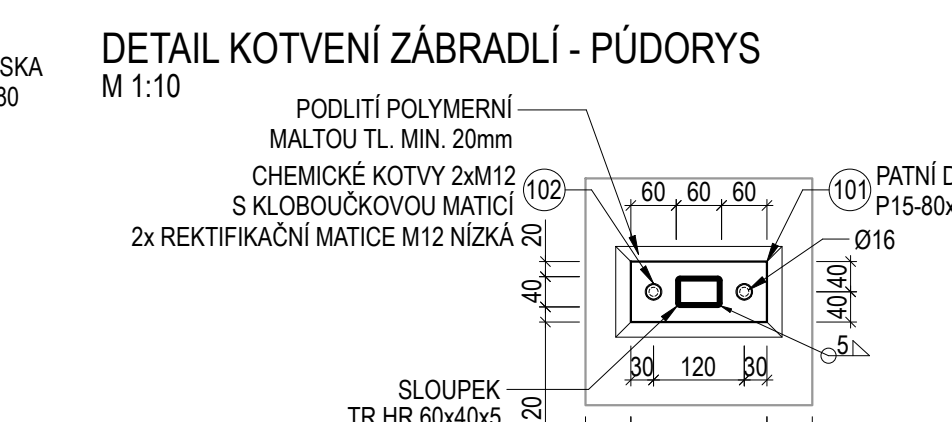
DETAIL KOTVENÍ ZÁBRADLÍ - ŘEZ C-C M 1:10



DETAIL KOTVENÍ ZÁBRADLÍ - PŮDORYS M 1:10



DETAIL KOTVENÍ ZÁBRADLÍ - PŮDORYS M 1:10



POZNÁMKA

- SLOUŽÍ JAKO PODKLAD PRO VÝROBNÍ DOKUMENTACI.
- ZÁBRADLÍ U NÁSTUPIŠTĚ Č. 2 JE ANALOGICKY SHODNÉ, NĚKTERÝ PRVKY JSOU SYMETRICKÉ A JSOU OZNAČOVÁNY JAKO L (levě) a P (právo).
- ZÁBRADLÍ BUDE OSÁZENO NA VYROVNANÝ POVRCH, VÝŠKA MADLA BUDE V KAŽDÉM MÍSTĚ MINIMÁLNĚ 1100 mm OD POVRCHU ŘÍMSYLAZEBY.
- TRUBKA HORNÍHO MADLA BUDE BEZESVA.
- OSOVÁ VZDÁLENOST SVISLÉ VYPNĚ BUDE MAXIMÁLNĚ 130 mm.
- PŘÍPADNÉ OTVORY NA KONČÍCH TRUBEK BUDOU ZAKRYTY PLASTOVÝMI KRYTKAMI.
- PROTOKOROZNÍ SYSTÉM:
 - OTRYSKÁNÍ POVRCHU NA SA 3 (DLE ČSN ISO 8501-1);
 - METALIZACE SLITINOU Zn 85% + Al 15% (NAPŘ. ZINACOR 850) NA MINIMÁLNÍ TL. 120 µm (DLE ČSN EN 122063);
 - PENETRAČNÍ NÁTĚR TL. 40 µm NA BÁZI EPOXIDOVÉ PRYSKYŘICE;
 - MEZIVRSTVA TL. 100 µm NA BÁZI VYSOKOSUŠINOVÝCH NÁTĚROVÝCH HMOT;
 - VRCHNÍ POLYURETANOVÝ NÁTĚR TL. 50 µm V JEDNOTNÉM ODSTÍNU PODLE STUPNICE RAL 7024 (grafitové šedé).

VÝKAZ OCELI PRO ZÁBRADLÍ CELKEM

Sestava	Počet kusů	Hmotnost [kg]
1L	1	49,158
2L	1	63,760
2P	1	63,760
3	30	394,124
4	4	313,118
5	2	140,459
6	2	64,887
7	2	236,878
8	2	236,878
9	2	192,154
10	1	205,255
11	1	231,562
CELKEM	49	15 429,782 kg

Pozn.: Počet je se stanoven pro zábradlí obou nástupišť

Tasav 6							
Nastava							
Číslo pol.	Prosk	Profil	Označení oceli	Délka [m]	Počet kusů	kg/m	Hmotnost [kg]
							1ks celkem
P6	Horní madlo / dolní příčel	TR HR 60x30x4 mm	EN 10219-2:2018	0,80	2	4,85	7,87
S1	Slopek	TR HR 60x40x5 mm	EN 10219-2:2018	0,00	1	3,01	0,36
S2	Slopek	TR HR 60x40x5 mm	EN 10219-2:2018	0,00	2	3,01	0,72
S3	Slopek madel	TR HR 60x20x3 mm	EN 10219-2:2018	0,00	0	3,01	0,00
S4	Slopek madel	TR HR 60x20x3 mm	EN 10219-2:2018	1,60	1	5,19	7,85
S5	Slopek madel	TR HR 60x20x3 mm	EN 10219-2:2018	3,36	1	7,07	2,94
S6	Trubka ocelová hranatá	TR HR 50x20x1mm	EN 10219-2:2018	0,00	0	3,01	0,00
S7	Trubka ocelová hranatá	TR HR 50x20x1mm	EN 10219-2:2018	0,00	0	3,01	0,00
S8	Celkem						30,79
S9	Prostřek					5 %	1,54
S10	Celkem s prostřekem						32,33